

Запчасти насос Pahlen 12225

Детализовка насоса и электродвигателя насоса Pahlen 12225 представлена на рисунках 2 и 3, в таблицах 3 и 4 указаны соответствующие наименования деталей.

Рисунок 2

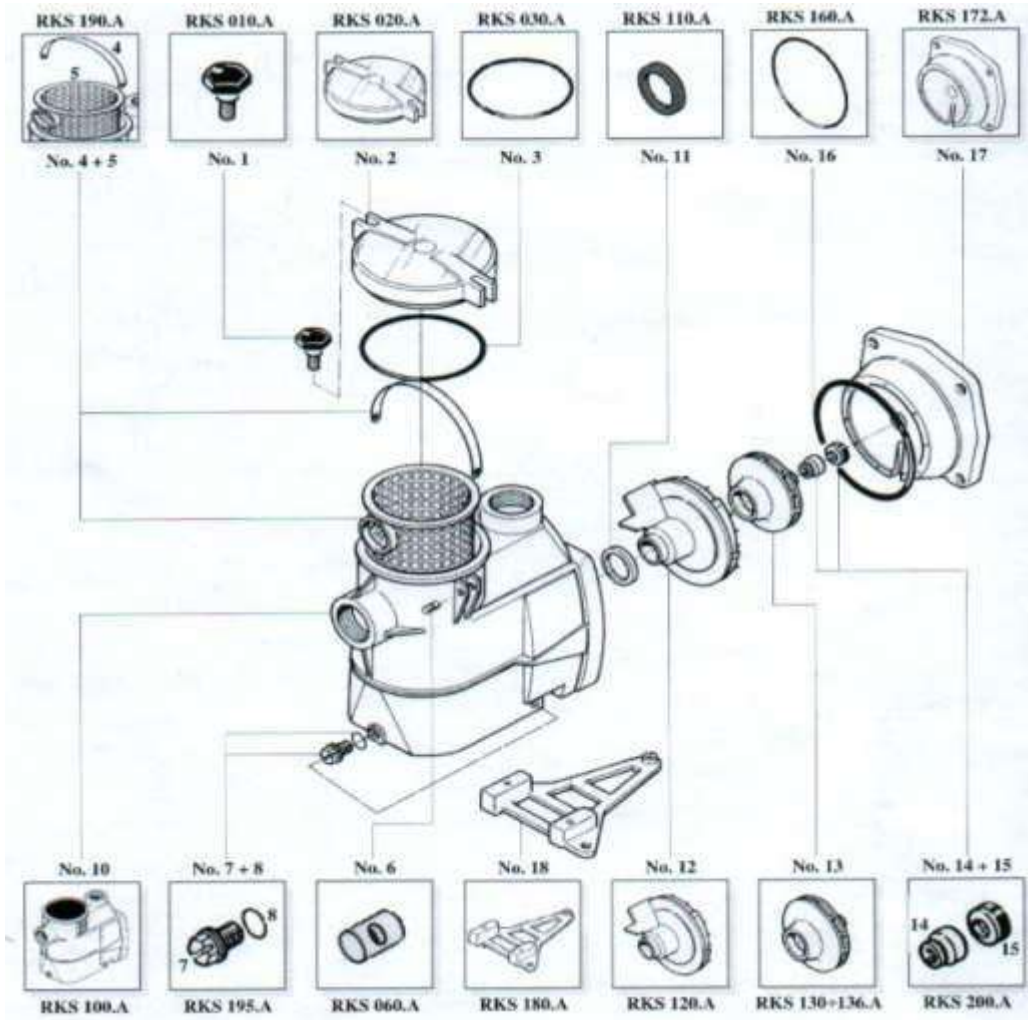


Таблица 3

Поз	Наименование
1	Болт крышки префильтра насоса KS, KAP Pahlen RKS 010.A
2	Крышка префильтра насоса KS Pahlen RKS 020.A
3	Прокладка-кольцо крышки префильтра насоса KS Pahlen RKS 030.A
5	Фильтр грубой очистки насоса KS Pahlen RKS 190.A/5
6	Гайка болта крышки префильтра насоса ОК,НК,KS,KAP Pahlen RKS 060.A
7-8	Винт сливной префильтра насосов ОК,НК,KS,KAP Pahlen RKS 195.A/7
10	Корпус насоса KS Pahlen RKS 100.A
11	Прокладка-кольцо диффузора насоса KS Pahlen RKS 110.A
12	Диффузор насоса KS Pahlen RKS 120.A
13	Крыльчатка насоса 12225Pahlen RKS 136.A
14+15	Сальник (компл.2 шт.) насоса ОК, KS Pahlen RKS 200.A
16	Прокладка крышки задней (фланца) насоса KS Pahlen RKS 160.A
17	Крышка задняя (фланец) насоса KS Pahlen RKS 172.A
18	Подставка насоса ОК, KS Pahlen RKS 180.A

Рисунок 3

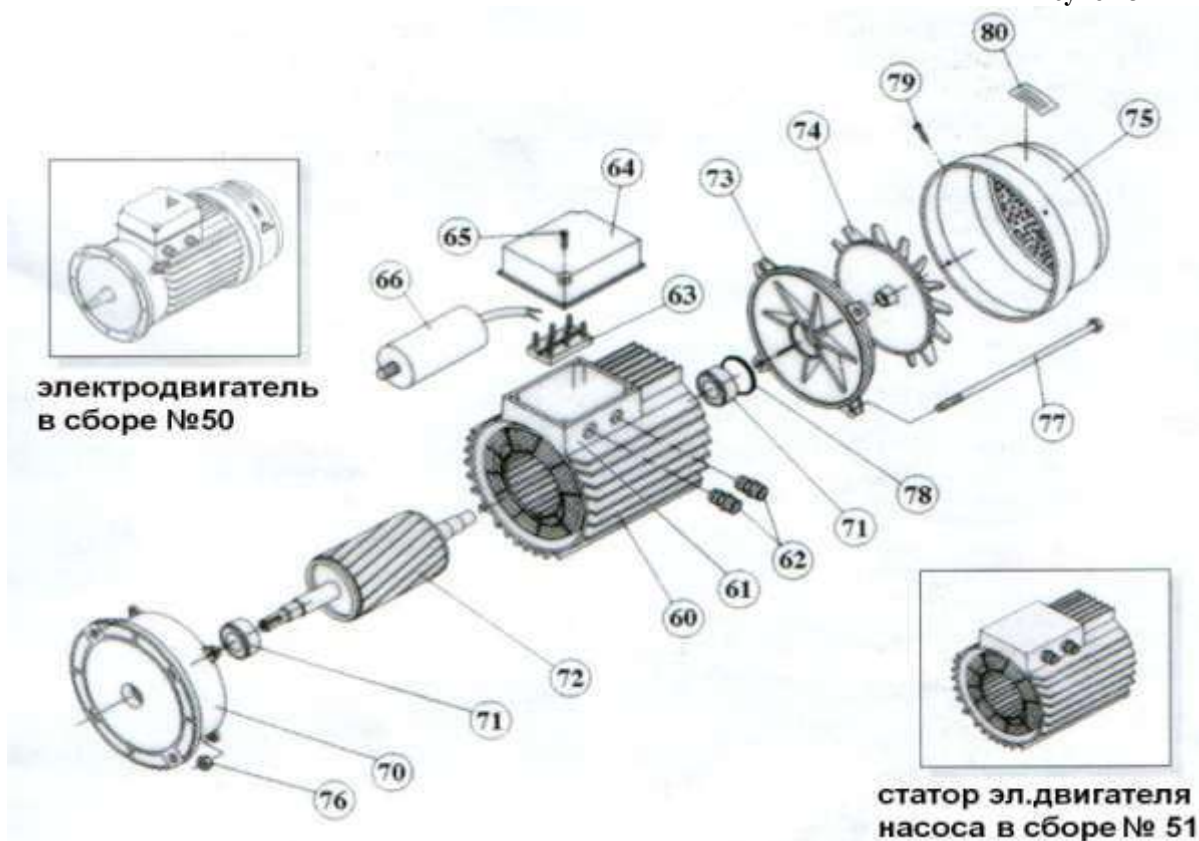


Таблица 4

Поз	Наименование
50	Двигатель к насосу 12225(380В) Pahlen (5034.A)
51	Статор эл.двигателя насоса KS-150 (380В) Pahlen (5134.A)
60	Статор эл.двигателя насоса (отдельно не поставляется)
61	Коробка распаячная (отдельно не поставляется)
62	Муфта уплотнения кабеля коробки распаячной (отдельно не поставляется)
63	Колодка клемная (отдельно не поставляется)
64	Крышка коробки распаячной насоса KS-150, 200, 300 KA/KAP-250,300 (MEC -80) Pahlen (6405.A)
65	Винт крышки коробки распаячной насоса
66	нет
70	Крышка передняя эл.двигателя KS-150, 200, 300 KA/KAP-250,300 (MEC -80) Pahlen (7004.A)
71	Подшипник (крыш.перед)эл.дв. KS,KA/KAP (MEC -80) (крыш.задн)KA/KAP (MEC -90) Pahlen 6204-ZZ
71	Подшипник (крышка задняя) эл.двигателя KS-150, 200, 300 KA/KAP-250,300 (MEC -80)

	Pahlen 6203-ZZ
72	Ротор двигателя насоса 12225Pahlen (7234.A)
73	Крышка задняя эл.двигателя насоса KS, KA/КАР-250,300 (MEC -80) Pahlen (7303.A)
74	Вентилятор эл.двигателя насоса KS-150, 200, 300, KA,КАР-250, 300 (MEC -80) Pahlen (7403.A)
75	Кожух вентилятора насоса KS-150, 200, 300 KA/КАР-250,300 (MEC -80) Pahlen (7503.A)
76	Гайка
77	Болт стяжной эл.двигателя KS
78	Шайба подшипника задней крышки эл.двигателя насоса KS
79	Винт крепления кожуха вентилятора насоса насоса KS
80	Табличка маркировки