

## Ведомость рабочих чертежей комплекта

Лист	Наименование	Примечание
	Раздел АС	
1	Общие данные	
2	План чаши бассейна (отметка ±0,000)	
3	Разрез 1-1	
4	План чаши бассейна (опалубка)	
5	Разрез 2-2 (опалубка)	
6	План чаши бассейна (армирование)	
7	Разрез 3-3 (армирование)	
8	Типовое армирование стен и дна бассейна	

### ВЕДОМОСТЬ РАСХОДА АРМАТУРЫ, КГ

Марка элемента	Изделия арматурные						Всего
	Арматура класса						
	А - III		А - I		Вр - I		
	ГОСТ 5781-82		ГОСТ 5781-82		ГОСТ 6727-80		
	Ø14	Итого	Ø6	Итого	Ø3	Итого	
Чаша бассейна	1230	1230	220	220	70	70	1520

### ВЕДОМОСТЬ РАСХОДА БЕТОНА В25 F100 W4, КУБ.М

Чаша бассейна	14,5
---------------	------

Раздел КЖ разработан на основании технологической части проекта.  
 Марка бетона В25 F100 W4, из которого будет изготовлена чаша бассейна, обусловлена требованиями трещиностойкости и воздействиям на бетон в период эксплуатации активного хлора и активного кислорода, а также концентрированных кислот и щелочей.  
 Защитный слой бетона толщиной 30 мм фиксируется прокладками из полимерных кубиков.  
 Все арматурные сетки выполняются из арматуры Ø12 АIII с вязкой на месте.  
 Поперечное фиксирование выполняется Ø6 АI на вязальной проволоке с шагом 400x400 мм.

**Внимание: при бетонировании дна и стен чаши бассейна оставить ниши и отверстия под закладные детали водоподготовки согласно технологической части!**

При устройстве ниш под технологическое оборудование в бетоне арматурные сетки не вырезать. Арматуру удалять только в период монтажа оборудования по потребности.  
 Обетонировку закладных элементов выполнять той же маркой бетона (В25).  
 После приобретения бетоном 60-70% прочности можно приступить к отделочным работам.  
 За отметку ±0,000 принята отметка чистого пола в помещении чаши бассейна.

Бетонирование чаши бассейна ведётся в два этапа:

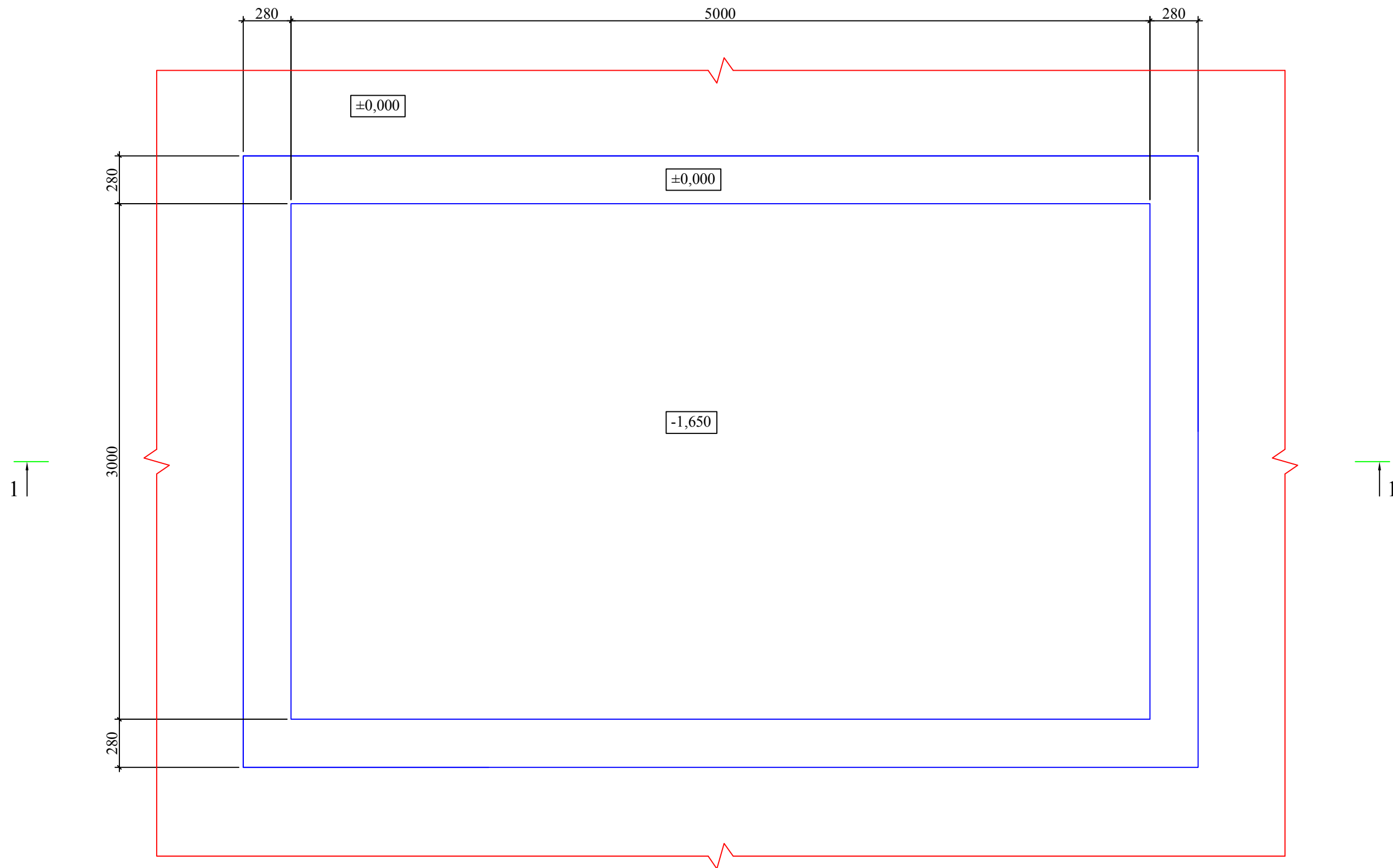
1. Бетонирование опор чаши;
2. Бетонирование дна и стенок чаши без технологических перерывов за один приём;

В случае технического перерыва между заливками дна и стенок чаши свыше 12 часов в стык между дном и стенками чаши уложить шнур "Гидростоп".

						Заказчик:	Заказ: КЖ		
						Объект:			
Изм.	Кол.уч	Лист	№ док.	Подпись	Дата				
Разработал									
Конструкция чаши бассейна						Стадия	Лист	Листов	
						Р	1	8	
Общие данные						ООО "АЗУРО", 2012 г.			

План чаши бассейна (отметка ±0,000)

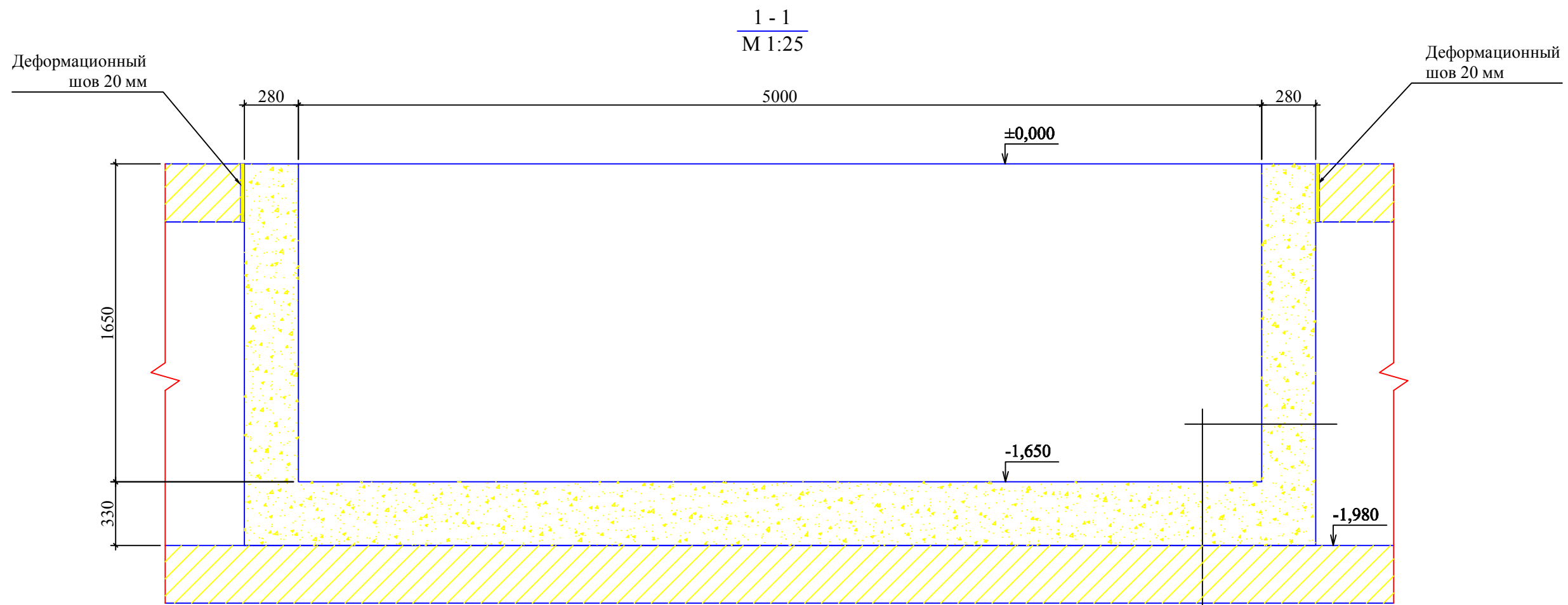
М 1:25



**Примечание:**

1. За отметку ±0,000 принята отметка чистого пола в помещении чаши бассейна.
2. Все размеры даны от чистых поверхностей (с учетом выравнивающего, гидроизоляционного и отделочного слоёв - 30 мм).
3. Разрезы 1-1 см. лист 3.

						Заказчик:	Заказ: КЖ		
						Объект:	Конструкция чаши бассейна		
Изм.	Кол.уч	Лист	№ док.	Подпись	Дата		Стадия	Лист	Листов
Разработал						План чаши бассейна (отметка ±0,000)	Р	2	8
							ООО "АЗУРО", 2012 г.		



Монолитная ж/б стенка (дно) бассейна	250 (300) мм
Выравнивающая стяжка	20 мм
Обмазочная гидроизоляция	5 мм
Мозаика на клеевом составе	5 мм

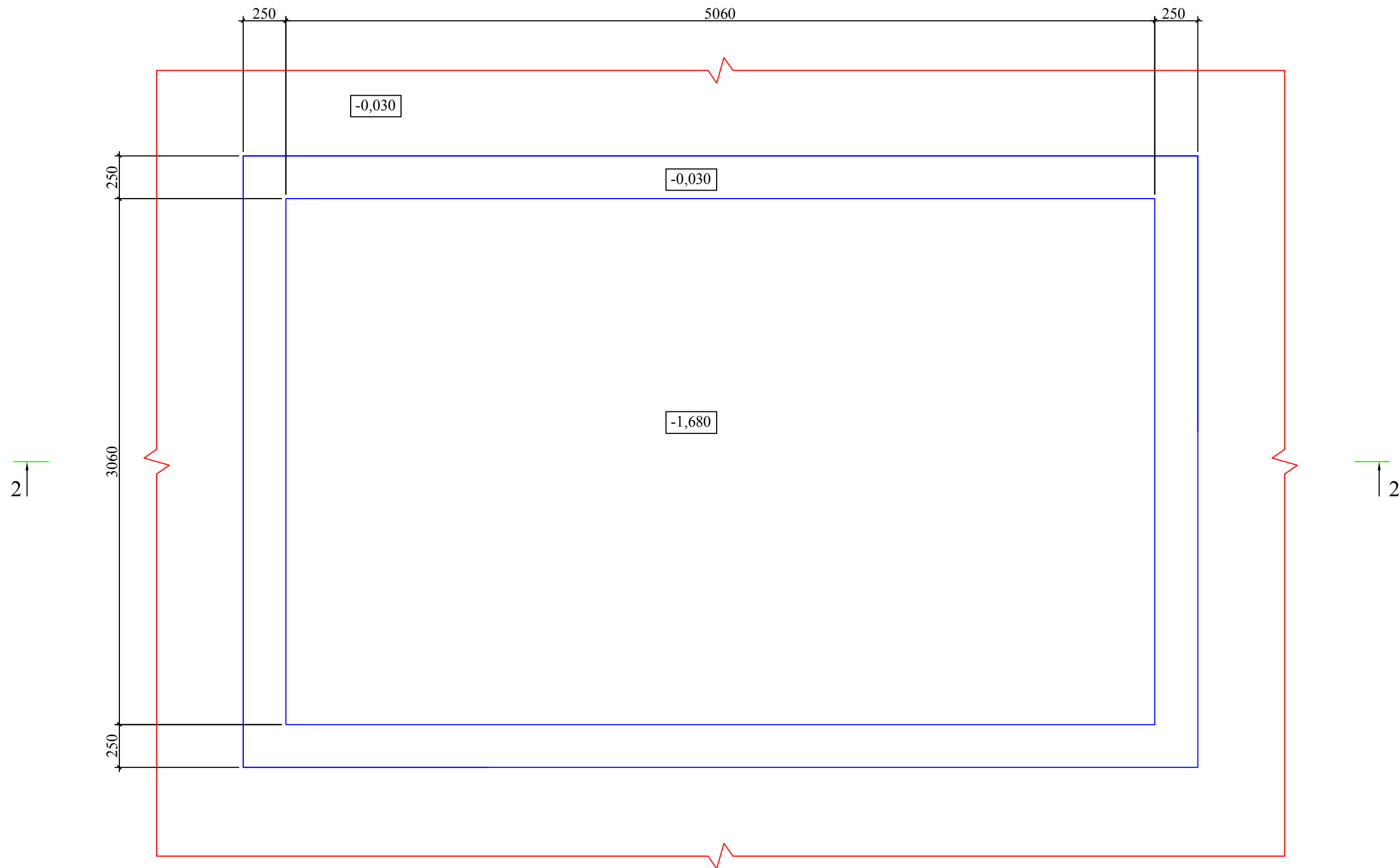
**Примечание:**

1. За отметку ±0,000 принята отметка чистого пола в помещении чаши бассейна.
2. Все размеры даны от чистых поверхностей (с учетом выравнивающего, гидроизоляционного и отделочного слоёв - 30 мм).
3. Смотреть совместно с листом 2.

						Заказчик:	Заказ: КЖ				
						Объект:					
Изм.	Кол.уч	Лист	№ док.	Подпись	Дата	Конструкция чаши бассейна			Стадия	Лист	Листов
Разработал									Р	3	8
						Разрез 1-1			ООО "АЗУРО", 2012 г.		

План чаши бассейна (опалубка)

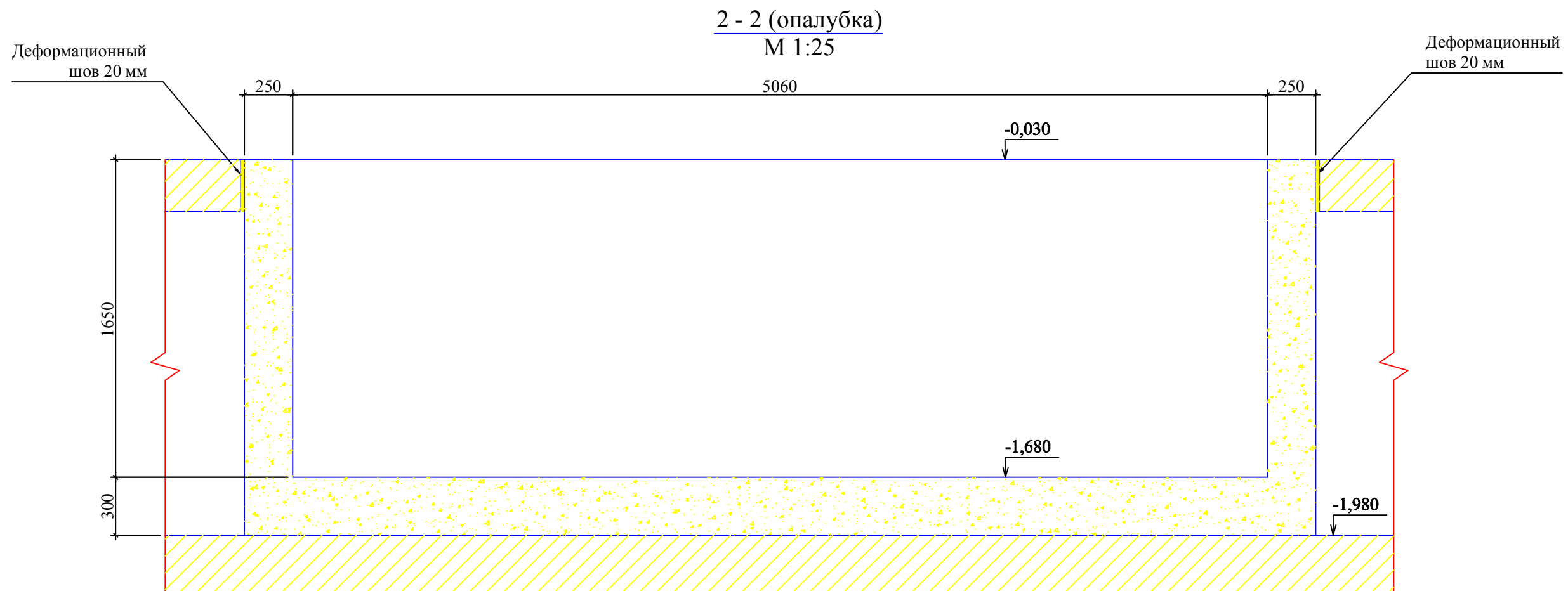
М 1:25



Примечание:

1. За отметку  $\pm 0,000$  принята отметка чистого пола в помещении чаши бассейна.
2. Размеры чаши бассейна даны без учета выравнивающего, гидроизоляционного и отделочного слоёв (30 мм).
3. Разрез 2-2 см. лист 5.

						Заказчик:	Заказ: КЖ		
						Объект:			
Изм.	Кол.уч	Лист	№ док.	Подпись	Дата	Конструкция чаши бассейна	Стадия	Лист	Листов
Разработал							Р	4	8
						План чаши бассейна (опалубка)	ООО "АЗУРО", 2012 г.		



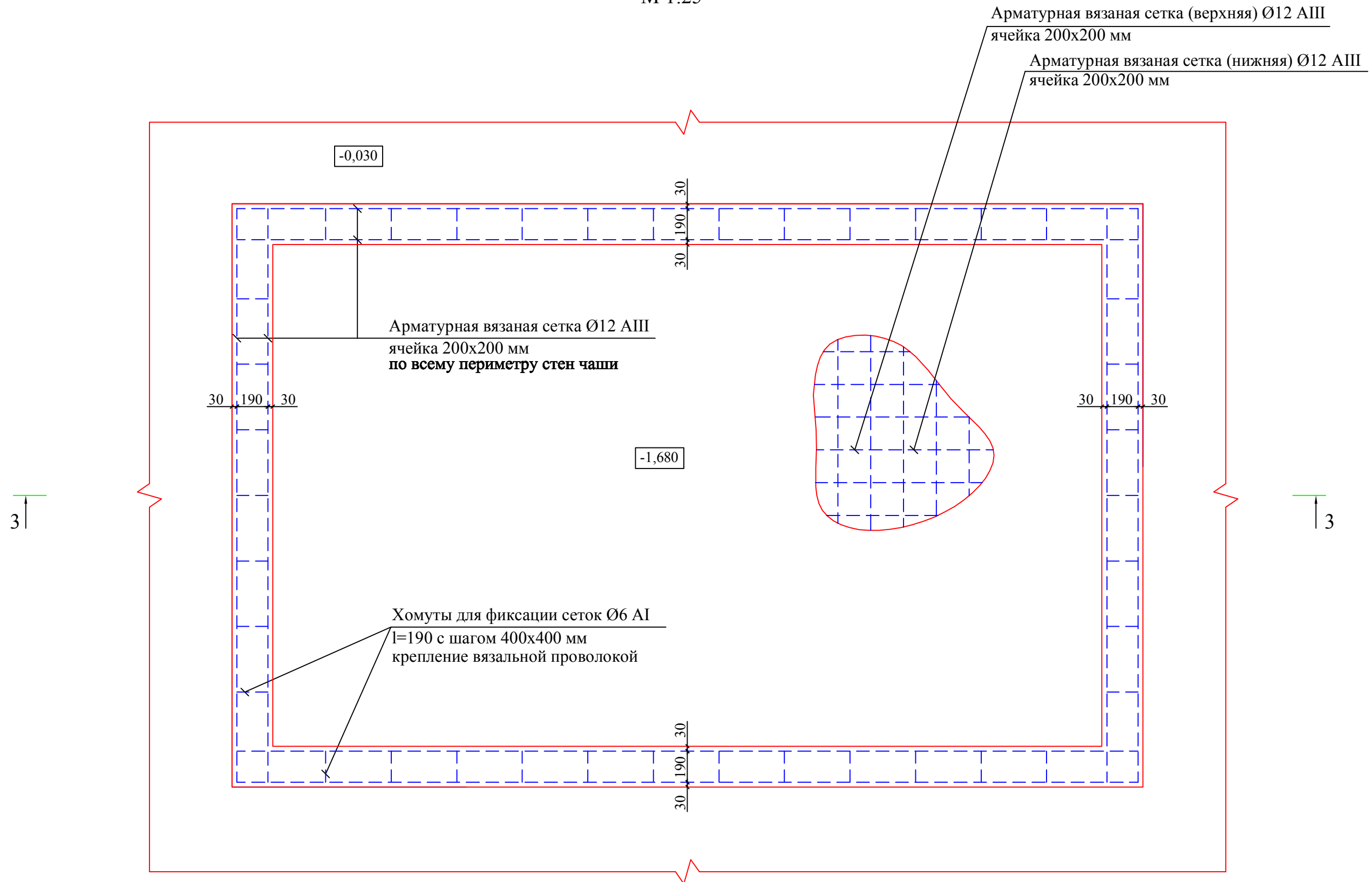
**Примечание:**

1. За отметку  $\pm 0,000$  принята отметка чистого пола в помещении чаши бассейна.
2. Размеры чаши бассейна даны без учета выравнивающего, гидроизоляционного и отделочного слоёв (30 мм).
3. Смотреть совместно с листом 4.

						Заказчик:	Заказ: КЖ		
						Объект:	Конструкция чаши бассейна		
Изм.	Кол.уч	Лист	№ док.	Подпись	Дата		Стадия	Лист	Листов
Разработал							Р	5	8
						Разрез 2-2 (опалубка)	ООО "АЗУРО", 2012 г.		

План чаши бассейна (армирование)

М 1:25

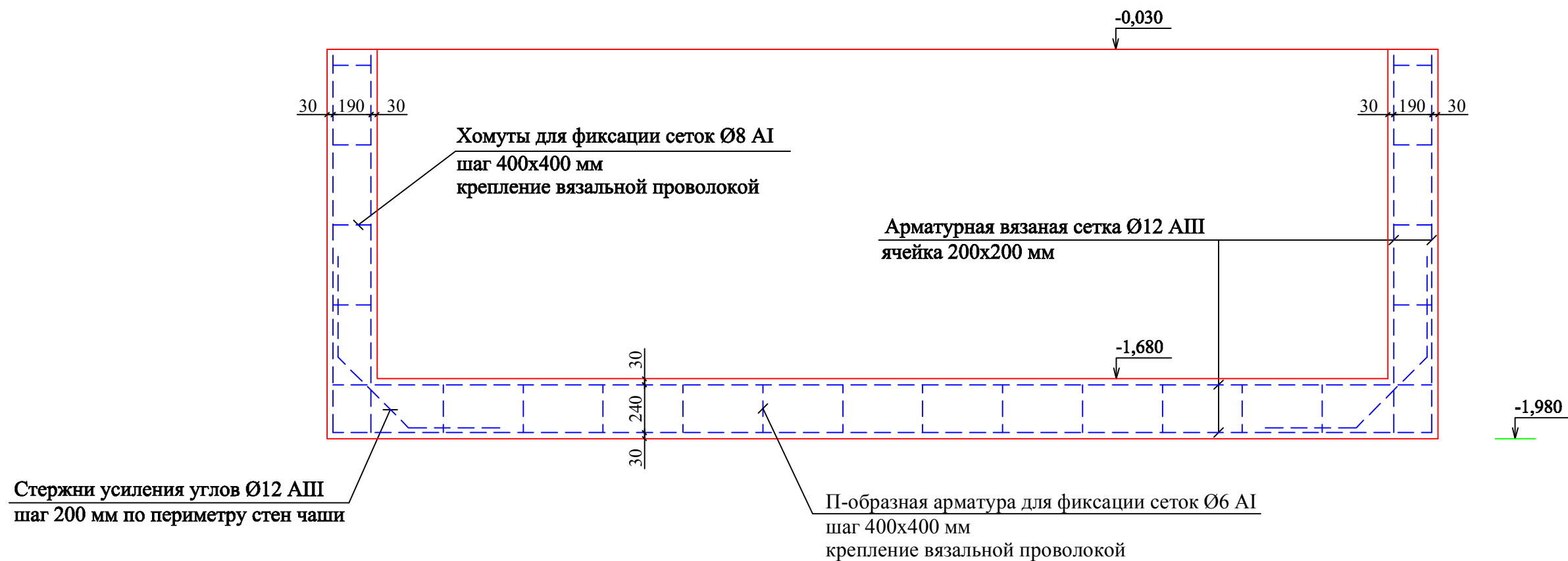


**Примечание:**

1. За отметку ±0,000 принята отметка чистого пола в помещении чаши бассейна.
2. Размеры чаши бассейна даны без учета выравнивающего, гидроизоляционного и отделочного слоёв (30 мм).
3. Вязка арматурных сеток выполняется внахлёт и вразбежку.
4. Длина нахлёста арматуры должна быть не менее 40 диаметров.
5. Разрез 3-3 см. лист 7.

						Заказчик:	Заказ: КЖ		
						Объект:	Конструкция чаши бассейна		
Изм.	Кол.уч	Лист	№ док.	Подпись	Дата		Стадия	Лист	Листов
Разработал							Р	6	8
						План чаши бассейна (армирование)	ООО "АЗУРО", 2012 г.		

3 - 3 (армирование)  
М 1:25

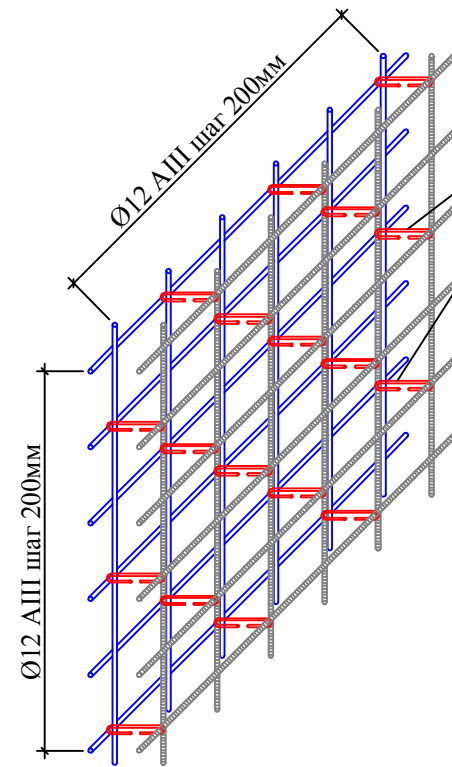


Примечание:

1. За отметку ±0,000 принята отметка чистого пола в помещении чаши бассейна.
2. Размеры чаши бассейна даны без учета выравнивающего, гидроизоляционного и отделочного слоёв (30 мм).
3. Вязка арматурных сеток выполняется внахлест и вразбежку.
4. Длина нахлеста арматуры должна быть не менее 40 диаметров.
5. Смотреть совместно с листом 6.

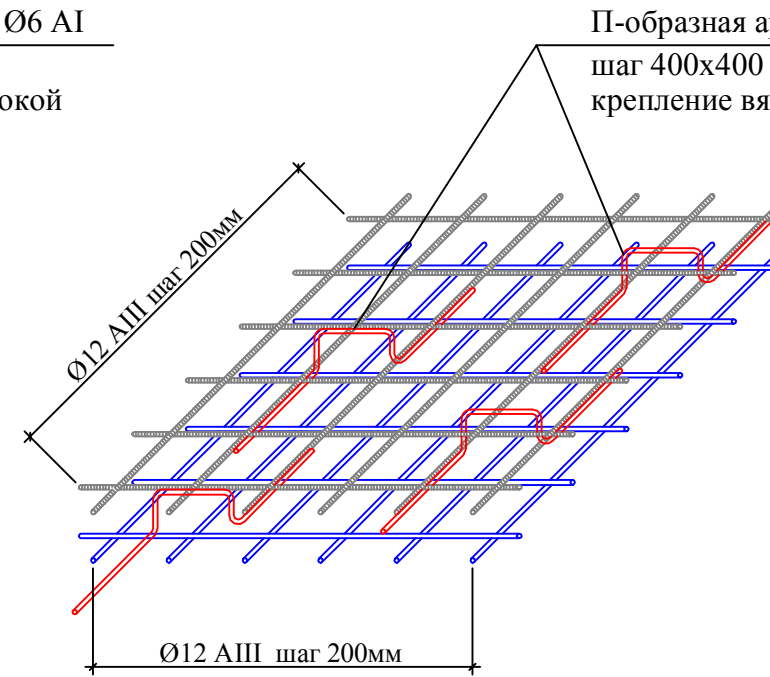
						Заказчик:	Заказ: КЖ		
						Объект:			
Изм.	Кол.уч	Лист	№ док.	Подпись	Дата	Конструкция чаши бассейна	Стадия	Лист	Листов
Разработал							Р	7	8
						Разрез 3-3 (армирование)	ООО "АЗУРО", 2012 г.		

Типовое армирование стенок бассейна



Хомуты для фиксации сеток Ø6 АI  
шаг 400x400 мм  
крепление вязальной проволокой

Типовое армирование дна бассейна



П-образная арматура для фиксации сеток Ø6 АI  
шаг 400x400 мм  
крепление вязальной проволокой

Примечание:

1. За отметку ±0,000 принята отметка чистого пола в помещении чаши бассейна.
2. Размеры чаши бассейна даны без учета выравнивающего, гидроизоляционного и отделочного слоёв (30 мм).
3. Вязка арматурных сеток выполняется внахлест и вразбежку.
4. Длина нахлеста арматуры должна быть не менее 40 диаметров.

						Заказчик: Заказ: КЖ				
						Объект:				
Изм.	Кол.уч	Лист	№ док.	Подпись	Дата	Конструкция чаши бассейна		Стадия	Лист	Листов
Разработал						Типовое армирование стен и дна		Р	8	8
								ООО "АЗУРО", 2012 г.		